

Funktionsumfang von Direktsuche über Kartenansicht zur Ausfüllhilfe für Dokumente



Präsentation 07 zu IT-Lösung Familie und Beruf

Veröffentlicht: 19.07.2018

Aktualisiert: 19.07.2018

Themenwahl passend zu individuellen Bedürfnissen

Die Übersichtsseiten

- Emotionale Ansprache durch Bilder
- Navigation und klare Icons und Headline
- Wenige, relevante Texte zum Thema
- Kurze Erklär-Videos
- Aktuelle Hinweise zu Neuerungen
- Attraktiver Einstieg in Unterthemen



Ansprechende Übersichtseiten zu jedem Thema

Desktoplösung

- 1 erreichbar Header

Mobile Variante

- 2 erreichbar durch Hauptmenu
- 3 Anzeige sämtlicher Adressen als Pins auf der Karte möglich
- 4 Möglichkeit der Filterung nach Kategorien und Unterkategorien
- 5 Flyout in Desktopvariante
- 6 Sofortiger Kontakt möglich (Telefon, E-Mail)



Wesentliche Informationen kompakt präsentiert

Teil der Inhaltsseiten

- Wenige, relevante Texte zum Thema - gut recherchiert und in einfacher Sprache formuliert
- Emotionale Ansprache durch passende Bilder
- Headline und Icons
- Klare typografische Strukturen



Lokale Ansprechpartner passend zum Thema

Teil der Inhaltsseiten

- Lokale und direkte Ansprechpartner zu jedem Thema
- Mit Logo, Name, Website und Ort
- Sortiert nach Relevanz
- Verlinkung zur Detailseite
- Möglichkeit selber etwas vorzuschlagen



Information und Interaktion zum Ansprechpartner

Kontakt-Detailseite

- Zugehöriges Thema
- Liste mit Logo, Name, Website und Ort
- Logo oder Bild
- Beschreibung und besondere Faktoren
- Name, Adresse, Link, Telefon, Mail
- Sprung in die Karte



Checklisten mit wesentlichen Punkten als Alltagshilfe

Teil der Inhaltsseiten

- Klassische ToDo-Listen als Alltagshelfer
- Wesentliche Punkte für den Erfolg
- Stetige Selber-Nutzung bei dieser ToDo-Listen
- Autospeicherung zum Abruf als Alltagshelfer
- Möglichkeit der Umgestaltung für eigenen Bedarf



Kartenansicht und Filterung zur optischen Orientierung

Desktoplösung

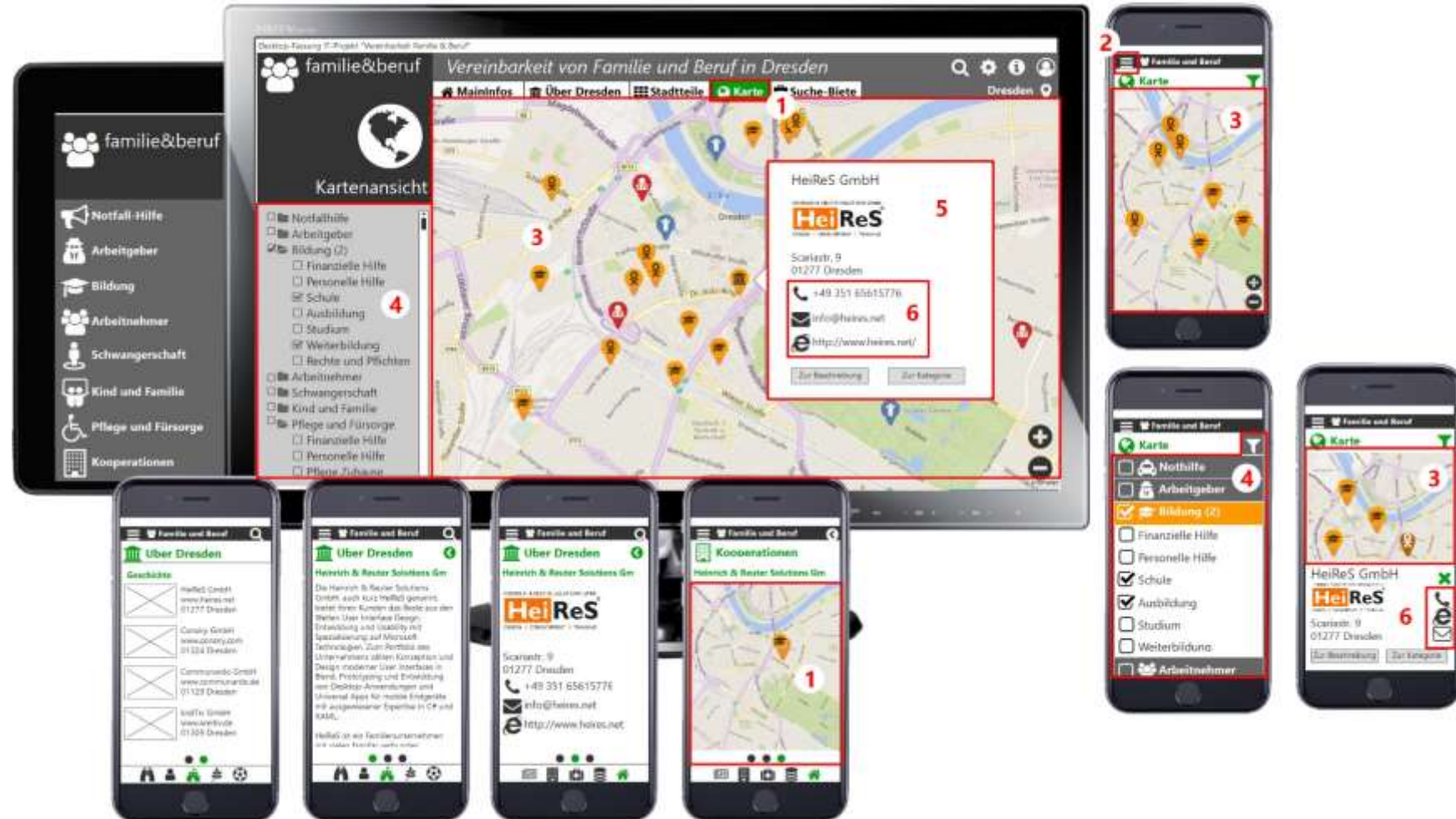
- 1 erreichbar Header
- 5 Flyout in Desktopvariante

Mobile Variante

- 2 erreichbar durch Hauptmenu

Allgemein

- 3 Anzeige sämtlicher Adressen als Pins auf der Karte möglich
- 4 Möglichkeit der Filterung nach Kategorien und Unterkategorien
- 6 Sofortiger Kontakt möglich (Telefon, E-Mail)



Fragen stellen und Antworten erhalten über FAQs

Teil der Inhaltsseiten

- Klassische Fragen und Antworten helfen
- Nicht zu viele und nicht zu wenige
- Einfaches auf- und zuklappen zum Antwort erhalten
- Aufwerfen von Fragen mit der Bitte um Antwort
- Spätere Erweiterung als Chatbot, wo künstliche Intelligenz beim Finden von Antworten hilft



Attraktive Darstellung der Region Dresden

Desktoplösung

- 1 Struktur in Tablettem

Mobile Variante

- 2 im Hauptmenu
- 3 Kategorien:
 - Allgemein
 - News
 - Kultur
 - Sehenswürdigkeiten
 - Regierung
 - Geschichte
 - Grünes Dresden
 - Freizeitmöglichkeiten



Nachbarschaft direkt in den Stadtteilen

In Desktoplösung

- 1 in Header Tab-Bar erreichbar
- 2 Stadtteil auswählbar

Mobile Variante

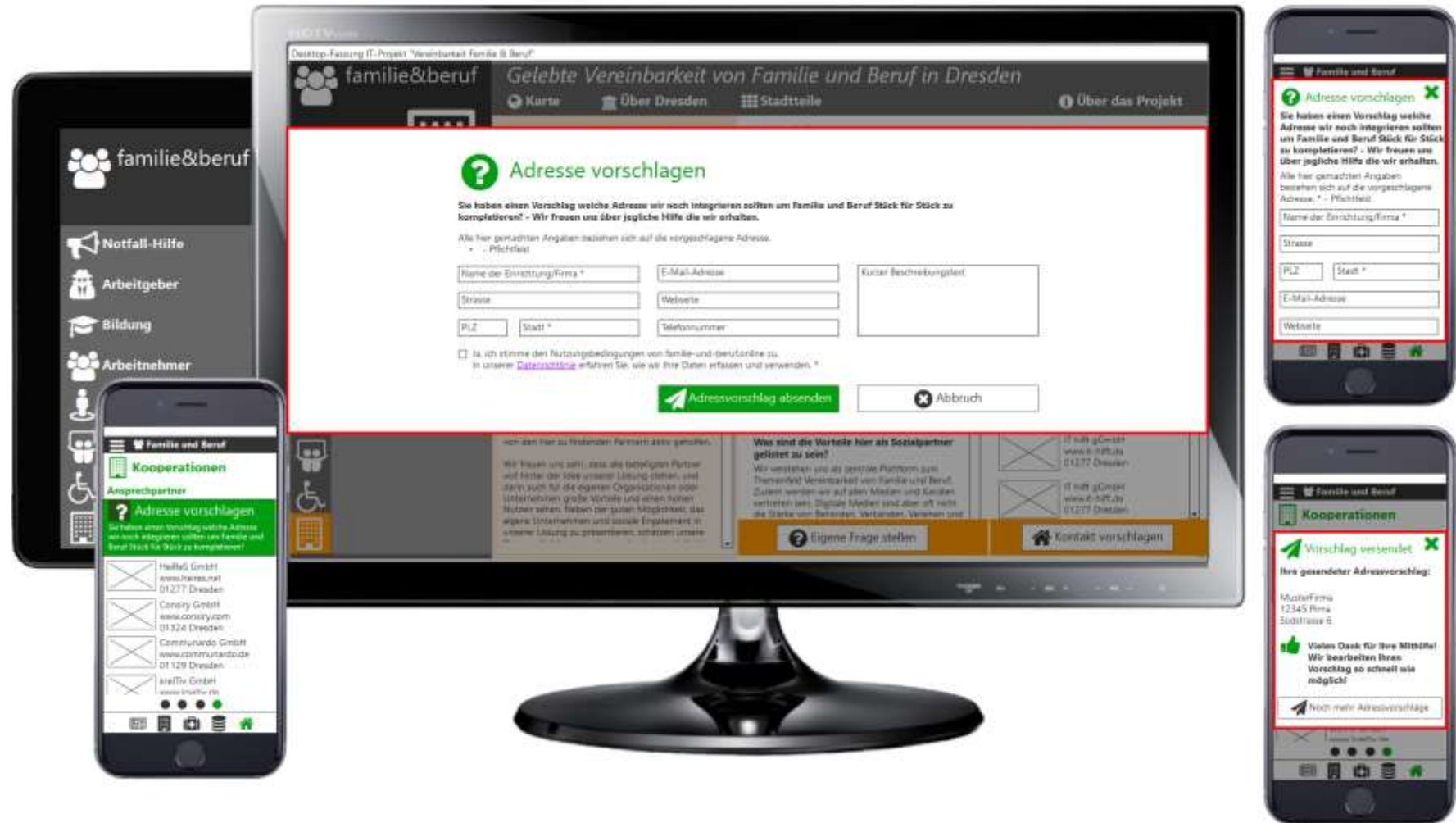
- 3 im Hauptmenu erreichbar
- 4 Stadtteil durch Filtericon auswählbar

Idee: Informationen über Stadtteile in Bezug auf Familien-freundlichkeit, Verkehrs-anbindungen und alles was für Familie und Beruf wissenswert ist.



Popup zum Vorschlag Adresse

- Hintergrund wird ausgegraut um den Dialog mehr in den Vordergrund zu heben
- Eine Eingabe seitens des Nutzers wird verlangt
- Dialog über gesamte Breite des Bildschirms
- Angabe von Nutzerdaten nicht notwendig



Themen Erklärvideos

In Desktoplösung

- 1 in jeder der 9 Hauptkategorien ein Erklärvideo

Mobile Variante

- 2 Icon in Hauptkategorie startet Video
- 3 Video öffnet sich über gesamten Bildschirm Pfeilbutton ober rechts schließt das Video wieder



News und aktuelle Informationen

- Sowohl in Desktoplösung als auch mobiler Variante
- Datumsangabe und kleiner Text zur Neuerung in der Solution



Direkte Inplace-Flyout für Nutzerinteraktion

- Möglichkeit für den direkt Interaktion durch die Nutzer
- Einsatz für Nutzer-Vorschläge
- Keine Angabe von persönlichen Daten notwendig um mitzuwirken



Sächsische Version der Familie-und-Beruf-Lösung

- Aufbau und Struktur der Dresdner Fassung sehr ähnlich



Direktsuche mit Suchfunktion und Ergebnis

- 1 Immer direkt zugänglich zu jeder Zeit
- 2 Autovervollständigung
- 3 Direktsuche mit Filterung in Desktop-Lösung



Dokumenten-Downloads z. B. für Briefvorlagen

- 1 Nur in Desktopvariante verfügbar als Unterkategorie
- 2 Master-Detail Ansicht mit Beschreibung des ausgewählten Dokuments



Dokumenten-Ausfüllhilfe für PDFs von Ämtern

- 1 Markierung der auszufüllenden Felder
- 2 Fragezeichen-Icons an den Auszufüllenden Feldern erläutern den benötigten Eingabewert (KontextMenu)
- Leiste um mit dem Dokument gewünschte Aktionen auszuführen z.B. Speichern



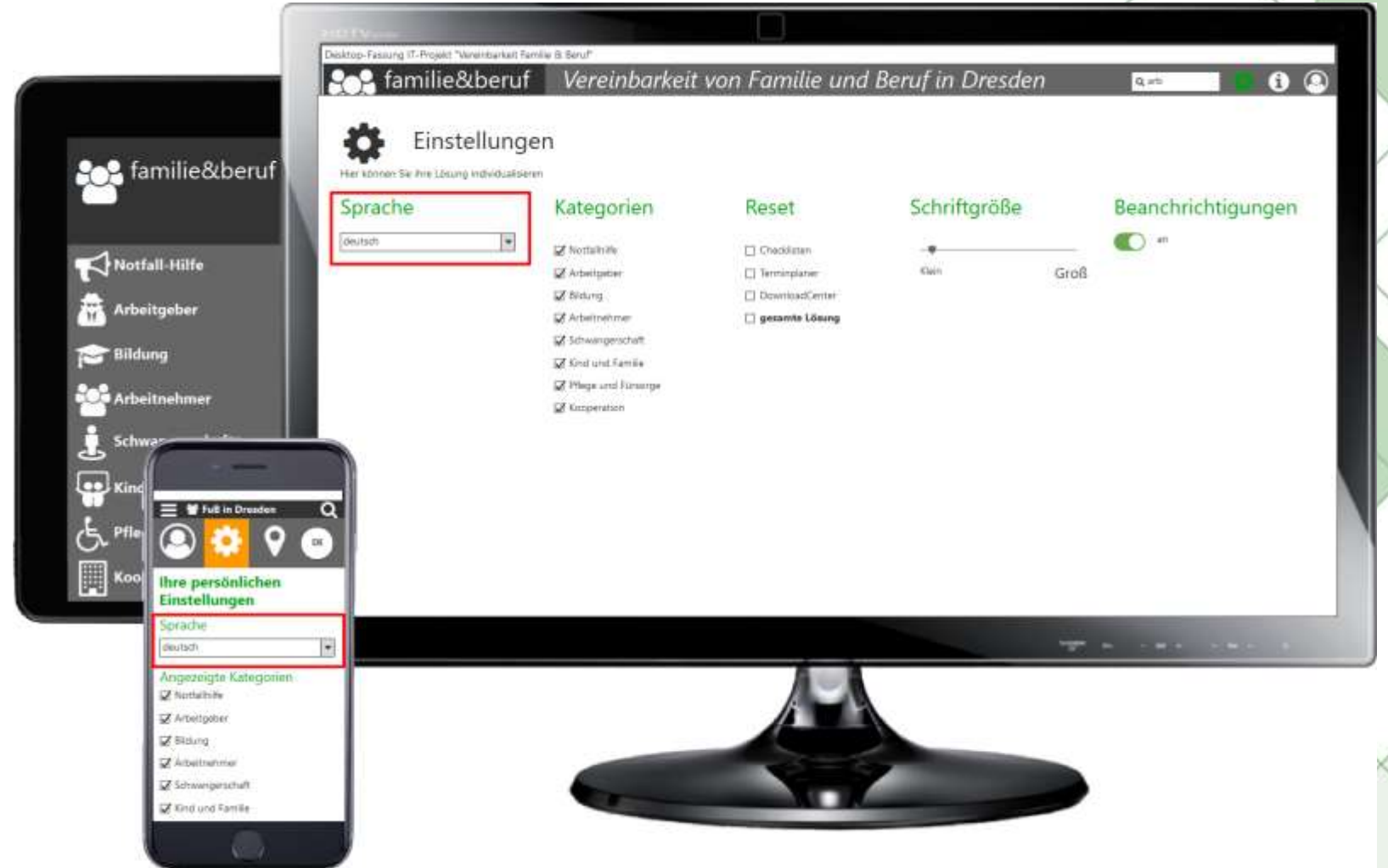
Skizzierte Darstellung des Chatbot

- 1 Schnell und unkonventionell an Informationen gelangen
- 2 Wird er nicht benötigt kann er auf dem Desktop ein reduziert werden
- 3 Chatbot mobile Variante erreichbar über Hauptmenu



Mehrsprachigkeit

- Wunschsprache wird bei der Installation vom Nutzer angegeben
- Die Sprache kann über Einstellungen geändert werden



Auswahl anderer Städte und Landkreise in Sachsen

In Desktoplösung

- 1 durch Flyout erreichbar
- 2 in Headline und in Button erkennbar

Mobile Variante

- 3 im Hauptmenu oben als Direktauswahl
- 4 in Header erkennbar



Registrierung und Nutzerprofil

Desktop Lösung:

- 1 Erreichbar durch Profilicon im Header

Mobile Lösung:

- 2 Erreichbar durch Profilicon im Hauptmenu
- 3 Nutzung auch ohne Registrierung möglich dann aber eingeschränkte Features
- 4 z.B. Suche-Biete-Bereich nur eingeloggt nutzbar
- 5 Registrierung kostenfrei



Dieses Projekt wird gefördert vom Land Sachsen und der EU für die Bürger Dresdens

Als **Gewinner** des Ideenwettbewerbs „**Demografie, Familie und Gesundheit**“ sind wir froh und stolz, dass uns das **Land Sachsen** sowie die **EU** fördert.



Europäische Union

Europa fördert Sachsen.



Europäischer Sozialfonds



Diese Maßnahme wird mitfinanziert durch Steuermittel auf Grundlage des von den Abgeordneten des Sächsischen Landtags beschlossenen Haushaltes.



Diese Maßnahme wird mitfinanziert durch Steuermittel auf Grundlage des von den Abgeordneten des Sächsischen Landtags beschlossenen Haushaltes.



Europa fördert Sachsen.
ESF
Europäischer Sozialfonds

it hilft
Gemeinnützige GmbH

HEINRICH & REUTER SOLUTIONS GMBH
HeiReS
DESIGN | DEVELOPMENT | TRAINING



Copyright by
HeiReS GmbH &
IT hilft gGmbH

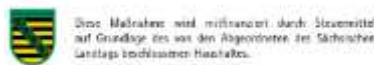
Scariastr. 9 | 01277 Dresden
www.heires.net | Tel.: 0351 6565776
www.it-hilft.de | Tel.: 0351 31293064

Kontakt Daten



Heinrich & Reuter Solutions GmbH
Scariastr. 9 | 01277 Dresden
0351 - 65615776
<http://www.heires.net>
info@heires.net

IT hilft gGmbH
Scariastr. 9 | 01277 Dresden
0351 - 31293064
<http://www.it-hilft.de>
info@it-hilft.de



Copyright by
HeiReS GmbH &
IT hilft gGmbH

Scariastr. 9 | 01277 Dresden
www.heires.net | Tel.: 0351 6565776
www.it-hilft.de | Tel.: 0351 31293064